



АДМИНИСТРАЦИЯ ГОРОДА ПЕРМИ
ДЕПАРТАМЕНТ ЗЕМЕЛЬНЫХ ОТНОШЕНИЙ
РЕШЕНИЕ

о размещении объектов № 21-01-44-1321 от 29 СЕН 2021

г. Пермь, ул. Сибирская, 15

Департамент земельных отношений администрации города Перми в соответствии с пунктом 3 статьи 39.36 Земельного кодекса Российской Федерации, Положением о порядке и условиях размещения объектов на землях или земельных участках, находящихся в государственной или муниципальной собственности, на территории Пермского края без предоставления земельных участков и установления сервитутов, публичного сервитута, утвержденным постановлением Правительства Пермского края от 22 июля 2015 г. № 478-п, заявлениями от 21 сентября 2021 г. № 01-10-исх-726, от 28 сентября 2021 г. № 01-10-исх-759

разрешает АО «КРПК» (ИНН 5902198460, ОГРН 1065902044273, место нахождения: 614045, г. Пермь, ул. Газеты Звезда, 24а)

размещение объекта: элементы благоустройства территории, в том числе малые архитектурные формы, за исключением некапитальных нестационарных строений и сооружений, рекламных конструкций, применяемых как составные части благоустройства территории; проезды, в том числе вдольтрассовые, и подъездные дороги, для размещения которых не требуется разрешения на строительство; линии связи, линейно-кабельные сооружения связи и иные сооружения связи, для размещения которых не требуется разрешения на строительство

способ размещения: наземный, надземный, подземный

на землях: государственная собственность на которые не разграничена

на срок: 1 год

местоположение: Пермский край, г. Пермь, Ленинский район, ул. Крисанова, 22.

Территория, согласно схеме, расположена в зоне с особыми условиями использования территорий: приаэродромная территория аэродрома аэропорта Большое Савино.

АО «КРПК»:

1. соблюдать Правила использования воздушного пространства, установленные постановлением Правительства Российской Федерации от 11 марта 2010 г. № 138 «Об утверждении Федеральных правил использования воздушного пространства Российской Федерации»;

2. соблюдать требования пункта 3.6 Правил благоустройства территории города Перми, утвержденных решением Пермской городской Думы от 15 декабря 2020 г. № 277.

3. В соответствии с пунктом 7(2) Положения о порядке и условиях размещения объектов на землях или земельных участках, находящихся в государственной или муниципальной собственности, на территории Пермского края без предоставления земельных участков и установления сервитутов, публичного сервитута, утвержденного постановлением Правительства Пермского края от 22 июля 2015 г. № 478-п, представить в департамент земельных отношений в течении 1 месяца с момента размещения объектов материалы контрольной геодезической съемки размещенных объектов на бумажном и электронном носителях на безвозмездной основе.

Приложение: схема предполагаемых к использованию земель или части земельного участка (на 1 л. в 1 экз.).

Исполняющий обязанности заместителя
главы администрации города Перми –
начальника департамента земельных
отношений администрации города Перми



А.А. Горюнов

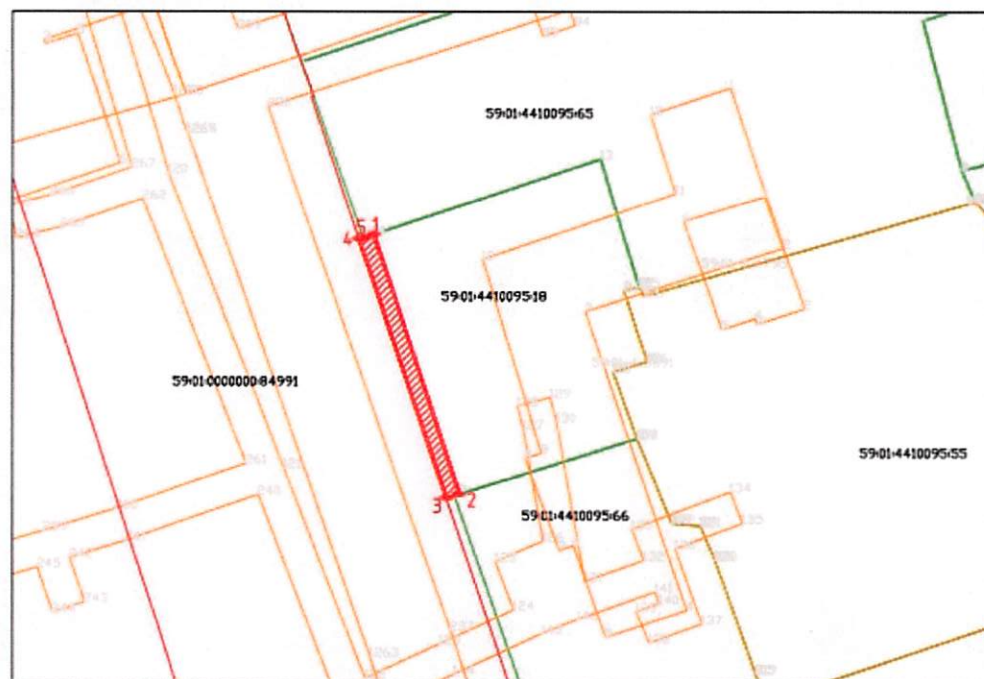
Схема границ предполагаемых к использованию земель или части земельных участков на кадастровом плане территории

Объект: Водопровод, линии электропередачи классом напряжения до 35 кВ, линейные сооружения канализации (в том числе ливневой) и водоотведения, линии связи, проезд, элементы благоустройства территории для объекта: «Реконструкция здания по адресу: Пермский край, г. Пермь, Ленинский район, ул. Крисанова, 22»

Площадь земель или части земельного участка, кв.м: 57,2

Местоположение: Пермский край, г. Пермь, Ленинский район, ул. Крисанова, 22

Категория земель: Земли населенных пунктов



Масштаб 1:200

Система координат: МСК 59

№	X	Y
1	5172517900	22302295300
2	5172206800	22302395800
3	5172201917	22302380456
4	5172511759	22302277436
5	5172513500	22302282500

Описание границ смежных земельных участков:

от точки 1 до точки 2: КН 59:01:4410095:18
от точки 2 до точки 3: земли населенных пунктов
от точки 3 до точки 4: КН 59:01:00000084991
от точки 4 до точки 5: земли населенных пунктов
от точки 5 до точки 1: КН 59:01:4410095:65



Условные обозначения

- Характерные точки границы земельного участка
- 59:01:4410095 Номер кадастрового квартала
- 59:01:4410095:18 Кадастровый номер земельного участка
- Границы кадастровых кварталов
- Границы земельного участка по сведениям ГКН
- Граница предполагаемых к использованию земель или части земельного участка